
Station	MONESTIER DE CLERMONT
Maître d'ouvrage	MONESTIER DE CLERMONT
Exploitant	MONESTIER DE CLERMONT
Commune d'implantation	MONESTIER DE CLERMONT
Type de station	urbaine Isère

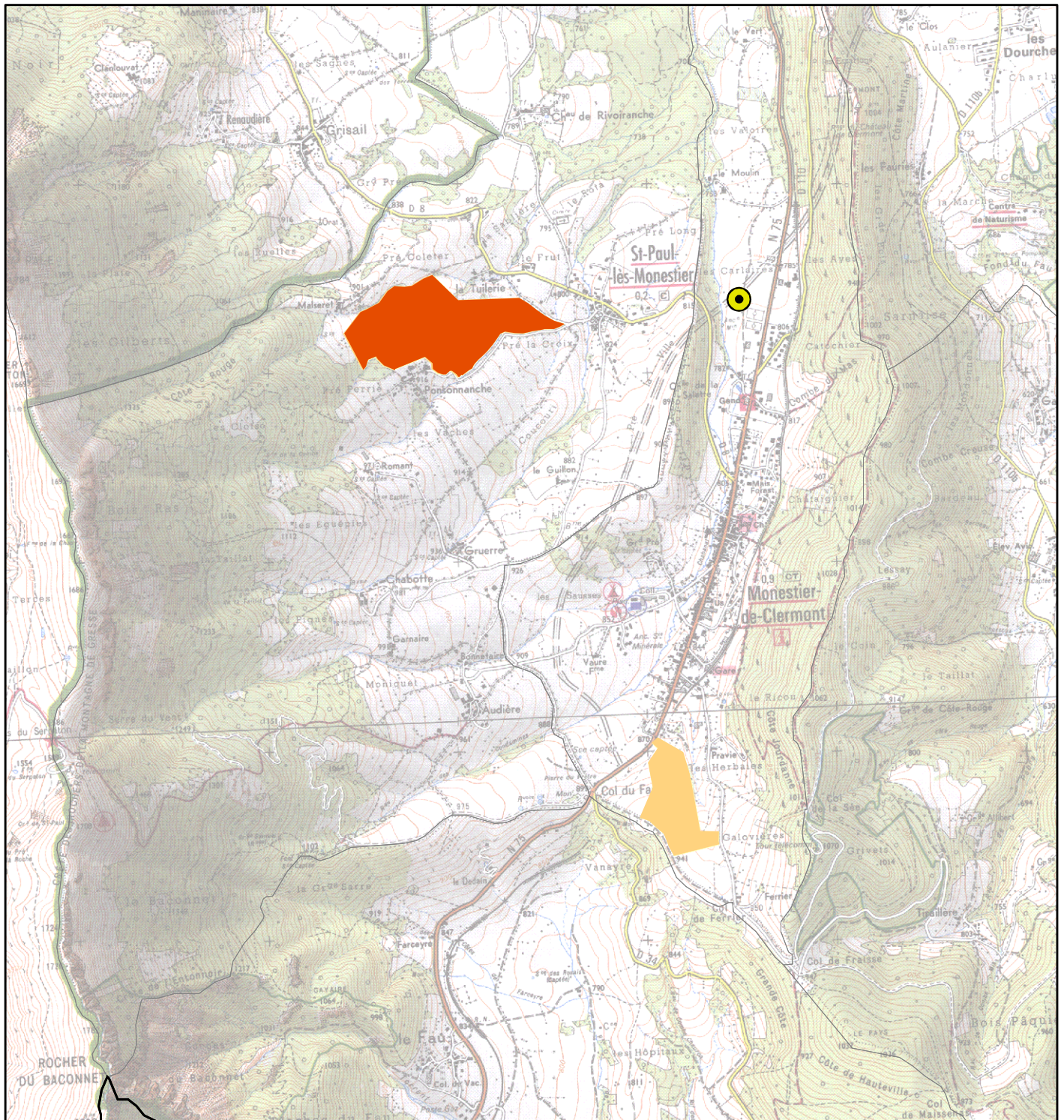
EPANDAGES 2006 :

Prestataire	Recyval
Nombre d'agriculteurs utilisateurs	1
Surface d'épandage	9,0 ha
Quantité épandue en tonnes brutes	126 t
% de matière sèche	5,3 %
Quantité épandue en tonnes de matière sèche	7 t MS
 Dose moyenne en tonnes de matière sèche /ha	 0,8 t MS/ha
Dose moyenne d'azote apportée par les boues	56 kg N/ha
Dose moyenne de CaO apportée par les boues	56 kg CaO/ha
% épandu hors période directive nitrates	0 %
 Nombre d'analyses de boues : valeur agronomique	 2
Nombre d'analyses de boues : ETM	2
Nombre d'analyses de boues : CTO	0
 Nombre de parcelles avec boues en 2006 non cartographiées	 0
Observations :	
Communes ayant reçu des boues :	

SAINT PAUL LES MONESTIER





Type de boues : urbaines Isère

Carte N° 21



1:30 000



-  Parcelles épandues par la station l'année en cours
-  Parcelles épandues par la station les années précédentes
-  Parcelles ayant reçu des épandages d'autres stations
-  Station d'épuration (données CGI)